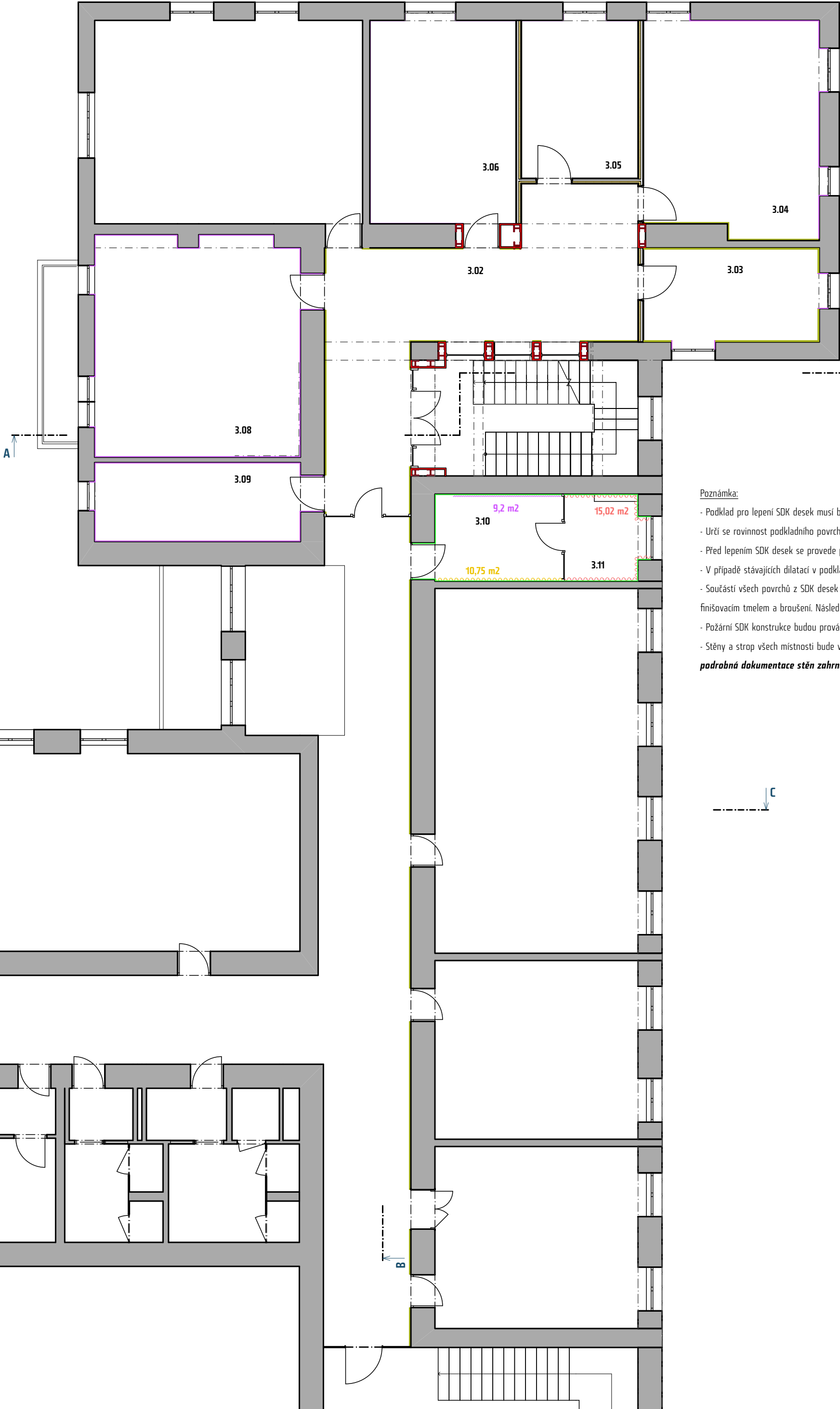
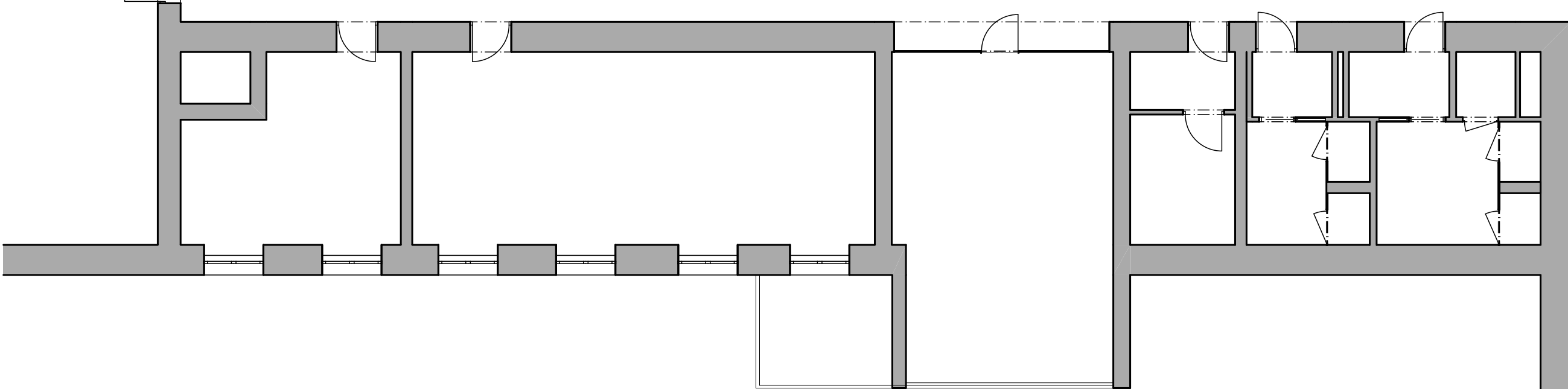
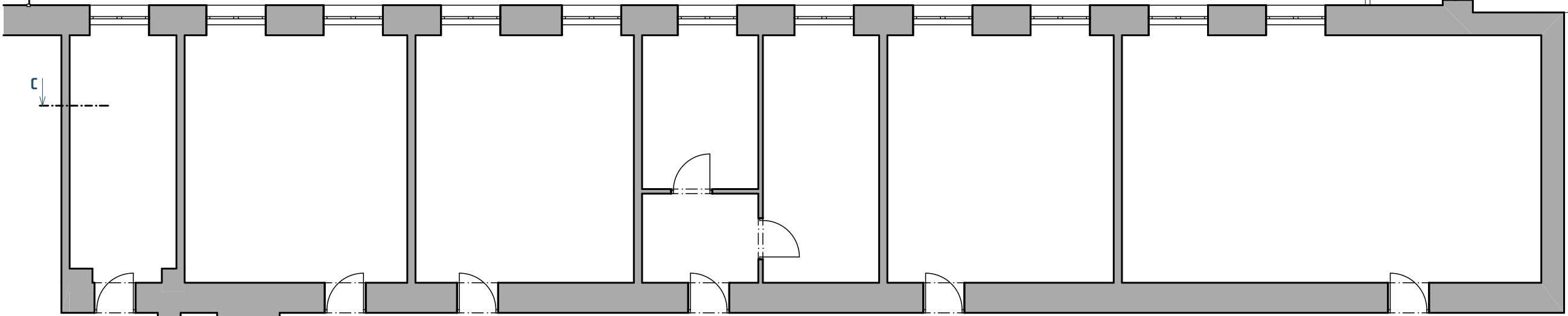


Tabulka místností 3NP			
Podlaží	Č.	Název místnosti	Plocha (m2)
3.NP	3.02	Chodba	40,88
	3.03	Kancelář	12,48
	3.04	Kancelář	28,13
	3.05	Kancelář	13,88
	3.06	Kancelář	22,90
	3.08	Kancelář	34,65
	3.09	Kancelář	12,25
	3.09	Zasedací místnost	12,25
	3.10	Místnost pro matky	8,75
	3.11	WC a přebalovací pult	5,02



Legenda materiálů

- sádkartonový GKB obklad zděné konstrukce pomocí lepicího tmele, SDK desky tl. 12,5 mm
- sádkartonový GKBi obklad zděné konstrukce pomocí lepicího tmele, SDK desky tl. 12,5 mm
- sádkartonový GKF obklad ocelové konstrukce 2x125 mm, přímé uchycení SDK desek pomocí ocel. profilů se zachováním dilatační mezery 5mm mezi lícem ocel. prvku a vnitřním lícem opláštění. Rohy opatřit ochranným rohovým profilem
- sádkartonová předstěna z desek GKB vč. nosné ocel. kce kotvené do stav. kci, SDK desky tl. 12,5 mm opláštění deskami SDK s vyšší únosností
- akustická drážkovaná deska - přírodní dýha BRIZA tl. 0,9 mm (bezbarvý matný olej s bílými pigmenty)
- keramický obklad (přesný barevný odstín bude na základě vzorníku výrobce upřesněn architektem - ArchiBIM studio), v. 2100 mm
- tapeta (přesný barevný odstín bude na základě vzorníku výrobce upřesněn architektem - ArchiBIM studio), v. 2100 mm

Poznámka:

- Podklad pro lepení SDK desek musí být stabilní bez aktivních prasklin, pevný a soudržný, suchý, nesmí být mastný.
- Určí se rovinnost podkladního povrchu který je max. 30mm.
- Před lepením SDK desek se provede penetrace podkladu.
- V případě stávajících dilatací v podkladní kci je potřeba tyto dilatace provést také i u obkladu.
- Součástí všech povrchů z SDK desek je provedení tmelení všech spojů a hlav šroubů s použitím výztužné pásky vč. přetmelení finisovacím tmelem a broušením. Následně se provede penetrační nátěr a výmalba. Povrch. SDK ploch ve stupni Q3.
- Požární SDK konstrukce budou prováděny pouze oprávněnou certifikovanou osobou nebo firmou.
- Stěny a strop všech místností bude vymalován bílou výmalbou.

podrobná dokumentace stěn zahrnující pohledy na stěny viz. projekt interiéru

Poznámka:

Název stavby / build title PdF/UPOL – Rekonstrukce vybraných prostor děkanátu – Žižkovo nám. 951/5	
Místo stavby / place PdF UPOL - Žižkovo nám. 951/5, 779 00 Olomouc	
Objednatel / client Univerzita Palackého v Olomouci Křížkovského 511/8, 779 00 Olomouc	
Stupeň <i>Dokumentace pro provedení stavby</i>	

Osobní údaje

ArchiBIM

Sokalská třída 1331/13
70200, Moravská Ostrava
Tel. 737923016
info@archibim.cz
www.archibim.cz

Zadávající projektant / chief engineer Ing. arch.et Ing. Jan Fridrich	Rozměr výkresu 594 / 420
	Datum tisku 12/2025
Vypracoval / elaborated by <i>Lukáš Miketa, Ing. arch. Dorota Swiderová</i>	
Schválil / approved by <i>Ing. Ondřej Kolář</i>	

Nadmořská výška / elevation
±0,000= 215,98 m.n.m. BvP

Měřítko výkresu / scale
1:100

Dokumentace stavby <i>D.11.3 - Výkresová část</i>		
Jméno výkresu Půdorys 3.NP - Povrchy zdi		
Archivní číslo		
Číslo přílohy/části výk.		
158/2025		
D.11.3.11		
Číslo přílohy/části výk.		